



CorePro LED PLC 2P



CorePro LED PLC 4.5W 830 2P G24d-1

La lampe CorePro LED PLC 2P intègre une source lumineuse LED dans le format d'une lampe fluorescente classique. Ce produit est la solution idéale pour le remplacement des lampes dans les applications d'éclairage général : il répond aux exigences d'éclairage de base, il permet des économies d'énergies considérables et il est écologique.

Données du produit

Caractéristiques générales	
Culot	G24D-1 [G24d-1]
Marquage CE	Oui
Conforme à la directive RoHS UE	Oui
Durée de vie nominale (nom.)	30000 h
Cycle d'allumage	50000
Référence de mesure du flux	Sphere
Niveau	CorePro
Photométries et colorimétries	
Code couleur	830 [CCT de 3 000 K]
Angle d'émission du faisceau (nom.)	120 °
Flux lumineux (nom.)	475 lm
Couleur	Blanc (WH)
Température de couleur proximale (nom.)	3000 K
Efficacité lumineuse (valeur nominale)	105,00 lm/W
Variation des coordonnées trichromatiques en fonction du temps de fonctionnement	<6
Indice de rendu des couleurs (nom.)	83
LLMF à la fin de la durée de vie nominale (nom.)	70 %

Caractéristiques électriques	
Fréquence d'entrée	50 à 60 Hz
Puissance (valeur nominale)	4,5 W
Courant lampe (max.)	25 mA
Courant lampe (min.)	20 mA
Heure de démarrage (nom.)	0,5 s
Temps de chauffage à 60 % du flux lumineux (nom.)	0,5 s
Facteur de puissance (nom.)	0,9
Tension (nom.)	220-240 V
Températures	
Température ambiante (max.)	35 °C
Température ambiante (min.)	-20 °C
Température de stockage (max.)	65 °C
Température de stockage (min.)	-40 °C
Température maximale du boîtier (nom.)	60 °C
Gestion et gradation	
avec gradation	Non

CorePro LED PLC 2P

Matériaux et finitions

Matériaux des ampoules	Plastique
Longueur du produit	100 mm
Forme de l'ampoule	Tube, à une extrémité

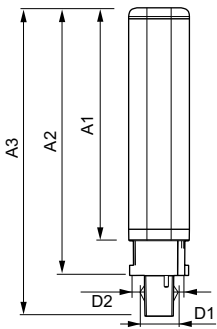
Normes et recommandations

Classe d'efficacité énergétique	F
Produit à faible consommation	oui
Marques d'homologation	TUV CE marking RoHS compliance Certificat KEMA
Consommation d'énergie kWh/1 000 h	5 kWh
Numéro d'enregistrement EPREL	403560

Données logistiques

Code de produit complet	871869670659600
Nom du produit de la commande	CorePro LED PLC 4.5W 830 2P G24d-1
Code barre produit	8718696706596
Code de commande	70659600
Numérateur - Quantité par kit	1
Conditionnement par carton	10
SAP - Matériaux	929001350702
Net Weight (Piec)	0,070 kg

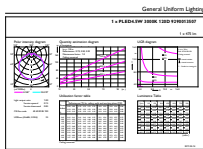
Schéma dimensionnel



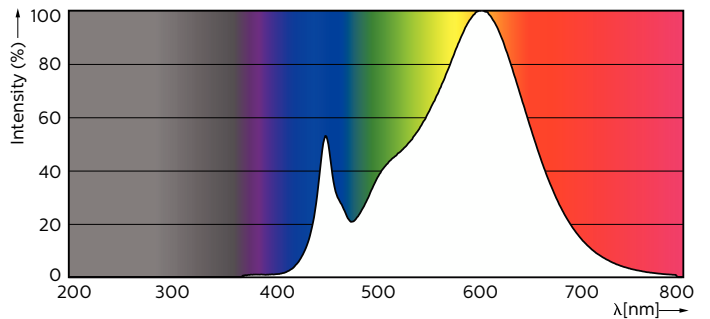
CorePro LED PLC 4.5W 830 2P G24d-1

Product	D1	D2	A1	A2	A3
CorePro LED PLC 4.5W 830 2P G24d-1	24,3 mm	28,4 mm	95,8 mm	115 mm	137,6 mm

Données photométriques



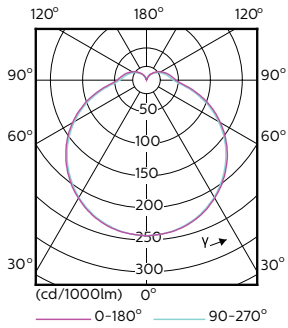
General uniform lighting



Spectral Power Distribution Colour

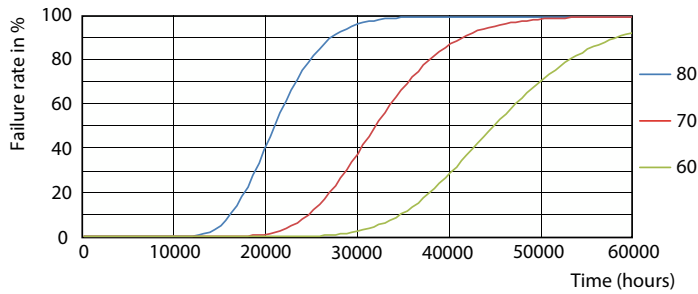
CorePro LED PLC 2P

Données photométriques

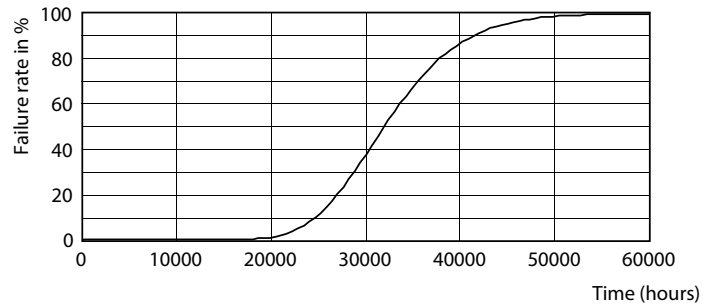


Light Distribution Diagram

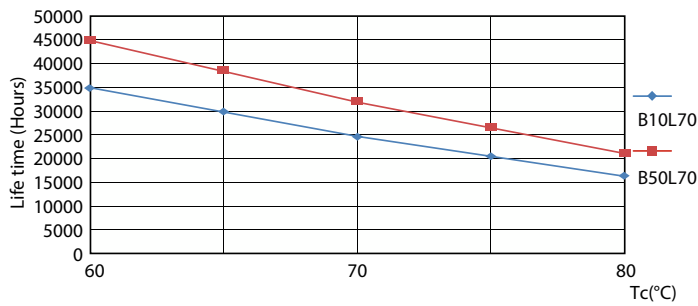
Durée de vie



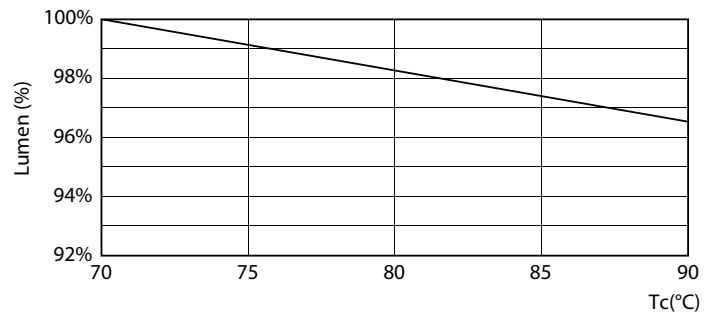
FailureRate



Life Expectancy Diagram



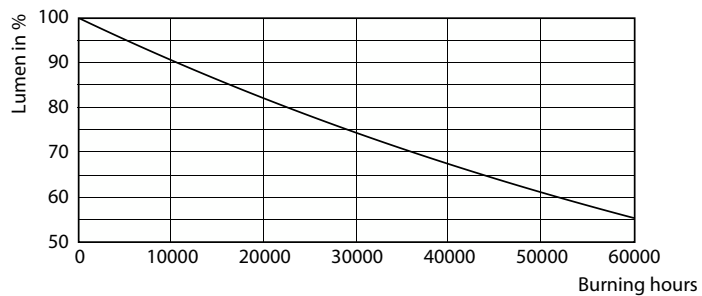
LifetimeVsTc



LumenVsTc

CorePro LED PLC 2P

Durée de vie



Lumen Maintenance Diagram

